

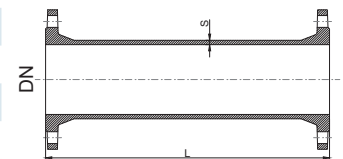
FF – СПОЈНО ПАРЧЕ СО ПРИРАБНИЦИ  
FF – DOUBLE FLANGED PIPE

Шифра бр. АТА 02017  
Code No. АТА 02017

FF EN 545 PN 10 GJS



Номинален дијаметар Nominal diameter DN	S (mm)	L (mm) Маса во кг за PN10 Weight in Kg for PN10									
		100	200	300	400	500	600	700	800	900	1000
50	7	6,5	6,8	9	10	11	12,5	14,5	17	8	20
65	7	6,7	8	8,8	11	11,5	13,5	16	18,5	20,50	23
80	7	7,6	9,2	10,8	12,4	14,1	15,7	17,3	18,9	20,5	22
100	7,2	8,6	10,7	12,7	14,8	16,8	18,8	21	23	25,5	27
125	7,5	10,6	13,3	15,9	18,6	21	24	25,5	29	29,8	34,5
150	7,8	13,2	16,5	19,7	23	26	29,5	32,5	36	39	42,5
200	8,4	18,4	23	27,5	32	37	41,5	46	50,5	53	60
250	9	25,5	32	38	44	50,5	56,5	70,5	68,5	75	81
300	9,6	34	41,5	49,5	57	65	73	80,5	88,5	96,5	104
350	16,3	-	69	82,5	96	109	122,5	136	149	163	177
400	17,5	-	57,2	100	115	130	146	161	176	152	206
450	17,8	-	103	112	131	149	167	183	204	222	240
500	19,8	-	78,5	135	157	178	200	222	243	265	287
600	22,2	-	-	129	150	171	255	282	310	337	364



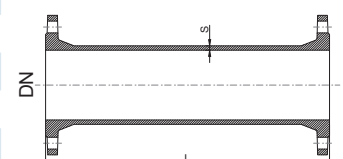
За фазонски парчиња до DN 2000 PN10-PN40 бари, како и фазонски парчиња со нестандартни димензии постои опција истите да се изработат од челик.  
Pipe fittings up to DN2000 PN10-PN40 bar and pipe fittings with non-standard dimensions can be made out of steel.

Горенаведените карактеристики се од информативен карактер. Производителот го задржува правото да врши измени на дизајнот, составот и др., без претходна најава и без какви било обврски.  
The above mentioned products are for reference only. The producer reserves the right to change the design, construction, specification without prior notice or liability.

FF EN 545 PN 16 GJS



Номинален дијаметар Nominal diameter DN	S (mm)	L (mm) Маса во кг за PN16 Weight in Kg for PN16									
		100	200	300	400	500	600	700	800	900	1000
50	7	6,5	6,8	9	10	11	12,5	14,5	17	18	20
65	7	6,7	8	8,8	11	11,5	13,5	16	18,5	20,5	23
80	7	7,6	9,2	10,8	12,4	14,1	15,7	17,3	18,9	20,5	22
100	7,2	8,6	10,7	12,7	14,8	16,8	18,8	21	23	25,5	27
125	7,5	10,6	13,3	15,9	18,6	21	24	25,5	29	29,8	34,5
150	7,8	13,2	16,5	19,7	23	26	29,5	32,5	36	39	42,5
200	8,4	19,8	23,8	27,9	31,9	35,9	39,9	43,9	47,9	51,9	55,9
250	9	26,4	32,6	37,9	43,3	48,6	54,1	59,4	64,7	70,1	75,4
300	9,6	34,3	42,9	49,8	56,6	63,4	70,2	77,1	83,8	90,7	97,5
350	10,2	-	78,6	92,1	105,6	118,6	132,1	136	158,6	163	186,6
400	10,8	-	98,6	113,6	156,2	143,6	159,6	174,6	189,6	194	219,6
450	11,4	-	-	12,5	170	175,6	199,6	216,6	232,8	253,8	274,4
500	12	-	-	171,6	193,6	214,6	236,6	258,6	279,6	301,6	323,6
600	13,2	-	-	237,2	265,2	292,2	320,2	347,2	375,2	402,2	429,2



За фазонски парчиња до DN 2000 PN10-PN40 бари, како и фазонски парчиња со нестандартни димензии постои опција тие да се изработат од челик.  
Pipe fittings up to DN2000 PN10-PN40 bar and pipe fittings with non-standard dimensions can be made out of steel.

Горенаведените карактеристики се од информативен карактер. Производителот го задржува правото да врши измени на дизајнот, составот и др., без претходна најава и без какви било обврски.  
The above mentioned products are for reference only. The producer reserves the right to change the design, construction, specification without prior notice or liability.